

# FICHE DE DONNÉES

## Laboratoire de Biotechnologie Lanleys™ GST (6D5)

### CATALOGUE #

Mab1011

### ARRIÈRE-PLAN

La glutathion S-transférase (GST) (EC 2.5.1.18) est une enzyme qui catalyse la conjugaison de la forme réduite du glutathion (GSH) à des substrats xénobiotiques afin de détoxifier les composés endogènes. La GST codée par le ver parasite *Schistosoma japonicum*, qui présente peu d'homologie avec son homologue mammifère, a été largement utilisée comme partenaire de fusion pour l'expression et la purification de protéines étrangères chez *E. coli*. L'étiquette GST est facile à détecter et a peu d'effet sur la fonction biologique de la protéine d'intérêt. Une autre solution consiste à éliminer l'étiquette GST par clivage enzymatique sur un site spécifique, exprimé à partir d'un vecteur plasmidique bien conçu.

### SOURCE

Il s'agit d'un anticorps monoclonal de souris élevé contre la GST pleine longueur d'origine *S. japonicum*.

### SYMBOLE DU GÈNE

GST (*S. japonicum*)

### ISOTYPE

IgG<sub>1</sub>

### FORME PHYSIQUE

Poudre lyophilisée à partir d'une solution 1 × PBS

### SPÉCIFICITÉ

Cet anticorps détecte le GST-tag seul et ses protéines de fusion.

### POIDS MOLÉCULAIRE

26 kDa (GST)

### APPLICATION

Western blotting (WB): 1:1,000

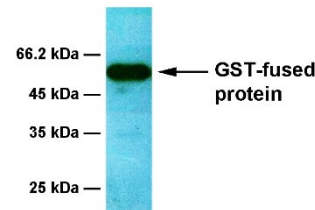
D'autres applications n'ont pas encore été testées.

### STOCKAGE

Conserver la poudre lyophilisée entre 2 et 8 °C dès réception. Une fois prête à l'emploi, la réhydrater avec 0,1 ml d'eau distillée et centrifuger si elle n'est pas limpide. Pour une conservation longue durée, prélever des aliquotes et les conserver à -20°C ou moins. Éviter les cycles répétés de congélation et de décongélation.

### DONNÉS

>> Western blot (WB): Lysat bactérien d'*E. coli* exprimant une protéine recombinante fusionnée à GST.



### REMARQUE IMPORTANTE

*Ce produit est destiné à la recherche uniquement et non à une utilisation dans des procédures thérapeutiques ou diagnostiques humaines.*

230 Bernard Belleau, Suite 28-121A, Laval, Québec, Canada H7V 4A9; <https://www.lanleys.com>

COMMANDER: [order@lanleys.com](mailto:order@lanleys.com); ASSISTANCE

TECHNIQUE: [support@lanleys.com](mailto:support@lanleys.com)