

FICHE DE DONNÉES

Laboratoire de Biotechnologie Lanleys™ GFP (1E3)

CATALOGUE

Mab1023

ARRIÈRE-PLAN

La protéine fluorescente verte (GFP) a été isolée pour la première fois chez la méduse *Aequorea victoria* et a été utilisée comme marqueur ou marqueur de protéines de fusion pour l'analyse de l'expression en biologie moléculaire et cellulaire. Différents mutants de la GFP ont été créés pour produire diverses couleurs, telles que le bleu (BFP), le cyan (CFP) et le jaune (YFP). Ces mutants de couleur constituent des outils puissants pour les études de microscopie à fluorescence, car ils sont moins nocifs pour les cellules vivantes, et pour l'imagerie in vivo, car ils sont héréditaires et peuvent être exprimés chez l'animal. En présence de lumière UV de grande longueur d'onde, la GFP émet une lumière verte, dont le pic d'excitation majeur se situe à 395 nm. Des études ont montré que la GFP est une protéine exceptionnellement stable dans une large plage de pH et de température.

SOURCE

Cet anticorps détecte la GFP et ses protéines de fusion. Aucun autre mutant de couleur n'a été testé.

SYMBOLE DU GÈNE

GFP (*A. victoria*)

ISOTYPE

IgG_{2b}

FORME PHYSIQUE

Poudre lyophilisée à partir d'une solution 1 × PBS

SPÉCIFICITÉ

Cet anticorps détecte la GFP et ses protéines de fusion. Aucun autre mutant de couleur n'a été testé.

POIDS MOLÉCULAIRE

27 kDa (GFP)

APPLICATION

Western blotting (WB): 1:1,000

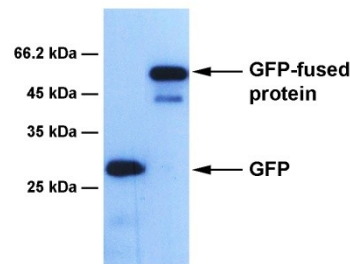
D'autres applications n'ont pas encore été testées.

STOCKAGE

Conserver la poudre lyophilisée entre 2 et 8 °C dès réception. Une fois prête à l'emploi, la réhydrater avec 0,1 ml d'eau distillée et centrifuger si elle n'est pas limpide. Pour une conservation longue durée, prélever des aliquotes et les conserver à -20°C ou moins. Éviter les cycles répétés de congélation et de décongélation.

DONNÉS

>> Western blot (WB): Extraits cellulaires HT-1080 exprimant la GFP et sa protéine de fusion préparés dans un tampon de lyse Triton-X à 1 %.



REMARQUE IMPORTANTE

Ce produit est destiné à la recherche uniquement et non à une utilisation dans des procédures thérapeutiques ou diagnostiques humaines.

230 Bernard Belleau, Suite 28-121A, Laval, Québec,
Canada H7V 4A9; <https://www.lanleys.com>

COMMANDER: order@lanleys.com; ASSISTANCE

TECHNIQUE: support@lanleys.com