

FICHE DE DONNÉES

Laboratoire de Biotechnologie
Lanleys™

β-Actin (1D8)

CATALOGUE

Mab2015

ARRIÈRE-PLAN

L'actine est présente dans presque toutes les cellules eucaryotes et représente souvent jusqu'à 50% des protéines cellulaires totales. C'est également l'une des protéines les plus conservées, avec moins de 20% de différences entre les espèces. Chez les vertébrés, trois principaux groupes d'isoformes d'actine, α, β et γ, ont été identifiés. L'α-actine est un constituant majeur de l'appareil contractile des tissus musculaires. Les β- et γ-actines coexistent dans la plupart des types cellulaires comme composants du cytosquelette et comme médiateurs de la motilité cellulaire interne. Ainsi, l'actine participe à de nombreux processus cellulaires importants, notamment la contraction musculaire, la motilité cellulaire, la division cellulaire et la cytokinèse, les mouvements des vésicules et des organites, la signalisation cellulaire, ainsi que l'établissement et le maintien des jonctions cellulaires et de leur forme.

SOURCE

Il s'agit d'un anticorps monoclonal de souris élevé contre la β-actine pleine longueur d'origine humaine.

SYMBOLE DU GÈNE

ACTB (Humaine)

ISOTYPE

IgG₃

FORME PHYSIQUE

Poudre lyophilisée à partir d'une solution 1 × PBS

SPÉCIFICITÉ

Cet anticorps détecte la β-actine d'origine humaine et murine. Les autres espèces n'ont pas été testées.

POIDS MOLÉCULAIRE

42 kDa (β-actin)

APPLICATION

Western blotting (WB): 1:1,000

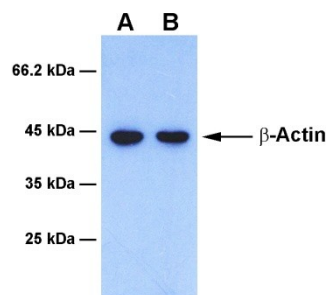
D'autres applications n'ont pas encore été testées.

STOCKAGE

Conserver la poudre lyophilisée entre 2 et 8 °C dès réception. Une fois prête à l'emploi, la réhydrater avec 0,1 ml d'eau distillée et centrifuger si elle n'est pas limpide. Pour une conservation longue durée, prélever des aliquotes et les conserver à -20°C ou moins. Éviter les cycles répétés de congélation et de décongélation.

DONNÉS

>> Western blot (WB): Extraits cellulaires HT-1080 (A) et NIH/3T3 (B) préparés dans un tampon de lyse Triton-X à 1 %.



REMARQUE IMPORTANTE

Ce produit est destiné à la recherche uniquement et non à une utilisation dans des procédures thérapeutiques ou diagnostiques humaines.

230 Bernard Belleau, Suite 28-121A, Laval, Québec,
Canada H7V 4A9; <https://www.lanleys.com>

COMMANDER: order@lanleys.com; ASSISTANCE
TECHNIQUE: support@lanleys.com