

# FICHE DE DONNÉES

## Laboratoire de Biotechnologie Lanleys™

### β-Tubulin (2F4)

#### CATALOGUE #

Mab2031

#### ARRIÈRE-PLAN

La tubuline est une petite famille de protéines globulaires présente dans presque toutes les cellules eucaryotes. Les membres les plus courants de cette famille sont l'α-tubuline et la β-tubuline, les protéines qui composent les microtubules. Pour former les microtubules, les dimères d'α- et de β-tubuline se lient au GTP et s'assemblent aux extrémités (+) des microtubules lorsqu'ils sont liés au GTP. Après l'incorporation d'un dimère dans le microtubule, la molécule de GTP liée à la sous-unité de β-tubuline finit par s'hydrolyser en GDP par des contacts interdimeres le long du filament du microtubule. Ainsi, la liaison de la β-tubuline au GTP/GDP influence la formation des microtubules, et le cycle du GTP est essentiel à l'instabilité dynamique des microtubules dans les cellules.

#### SOURCE

Il s'agit d'un anticorps monoclonal de souris élevé contre la β-tubulin pleine longueur d'origine humaine.

#### SYMBOLE DU GÈNE

TUBB (Humaine)

#### ISOTYPE

IgG<sub>1</sub>

#### FORME PHYSIQUE

Poudre lyophilisée à partir d'une solution 1 × PBS

#### SPÉCIFICITÉ

Cet anticorps détecte la β-tubulin d'origine humaine et murine. Les autres espèces n'ont pas été testées.

#### POIDS MOLÉCULAIRE

50 kDa (β-tubuline), mais il apparaît comme ~55 kDa en SDS-PAGE.

#### APPLICATION

Western blotting (WB): 1:1,000

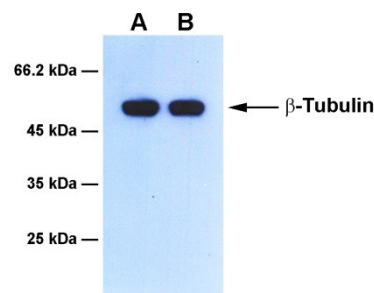
D'autres applications n'ont pas encore été testées.

#### STOCKAGE

Conserver la poudre lyophilisée entre 2 et 8 °C dès réception. Une fois prête à l'emploi, la réhydrater avec 0,1 ml d'eau distillée et centrifuger si elle n'est pas limpide. Pour une conservation longue durée, prélever des aliquotes et les conserver à -20°C ou moins. Éviter les cycles répétés de congélation et de décongélation.

#### DONNÉS

>> Western blot (WB): Extraits cellulaires HT-1080 (A) et NIH/3T3 (B) préparés dans un tampon de lyse Triton-X à 1 %.



#### REMARQUE IMPORTANTE

*Ce produit est destiné à la recherche uniquement et non à une utilisation dans des procédures thérapeutiques ou diagnostiques humaines.*

230 Bernard Belleau, Suite 28-121A, Laval, Québec, Canada H7V 4A9; <https://www.lanleys.com>

COMMANDER: [order@lanleys.com](mailto:order@lanleys.com); ASSISTANCE TECHNIQUE: [support@lanleys.com](mailto:support@lanleys.com)

# FICHE DE DONNÉES

---

---