

FICHE DE DONNÉES

Laboratoire de Biotechnologie
Lanleys™

β-Tubulin (1B6)

CATALOGUE

Mab2033

ARRIÈRE-PLAN

La tubuline est une petite famille de protéines globulaires présente dans presque toutes les cellules eucaryotes. Les membres les plus courants de cette famille sont l'α-tubuline et la β-tubuline, les protéines qui composent les microtubules. Pour former les microtubules, les dimères d'α- et de β-tubuline se lient au GTP et s'assemblent aux extrémités (+) des microtubules lorsqu'ils sont liés au GTP. Après l'incorporation d'un dimère dans le microtubule, la molécule de GTP liée à la sous-unité de β-tubuline finit par s'hydrolyser en GDP par des contacts interdimeres le long du filament du microtubule. Ainsi, la liaison de la β-tubuline au GTP/GDP influence la formation des microtubules, et le cycle du GTP est essentiel à l'instabilité dynamique des microtubules dans les cellules.

SOURCE

Il s'agit d'un anticorps monoclonal de souris élevé contre la β-tubulin pleine longueur d'origine humaine.

SYMBOLE DU GÈNE

TUBB (Humaine)

ISOTYPE

IgG_{2b}

FORME PHYSIQUE

Poudre lyophilisée à partir d'une solution 1 × PBS

SPÉCIFICITÉ

Cet anticorps détecte la β-tubulin d'origine humaine et murine. Les autres espèces n'ont pas été testées.

POIDS MOLÉCULAIRE

50 kDa (β-tubuline), mais il apparaît comme ~55 kDa en SDS-PAGE.

APPLICATION

Western blotting (WB): 1:1,000

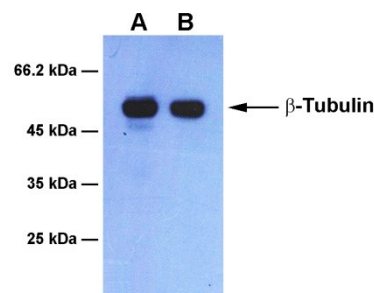
D'autres applications n'ont pas encore été testées.

STOCKAGE

Conserver la poudre lyophilisée entre 2 et 8 °C dès réception. Une fois prête à l'emploi, la réhydrater avec 0,1 ml d'eau distillée et centrifuger si elle n'est pas limpide. Pour une conservation longue durée, prélever des aliquotes et les conserver à -20°C ou moins. Éviter les cycles répétés de congélation et de décongélation.

DONNÉS

>> Western blot (WB): Extraits cellulaires HT-1080 (A) et NIH/3T3 (B) préparés dans un tampon de lyse Triton-X à 1 %.



REMARQUE IMPORTANTE

Ce produit est destiné à la recherche uniquement et non à une utilisation dans des procédures thérapeutiques ou diagnostiques humaines.

230 Bernard Belleau, Suite 28-121A, Laval, Québec, Canada H7V 4A9; <https://www.lanleys.com>

COMMANDER: order@lanleys.com; ASSISTANCE TECHNIQUE: support@lanleys.com

FICHE DE DONNÉES
