

# FICHE DE DONNÉES

## Laboratoire de Biotechnologie Lanleys™

### GAPDH (8F6)

#### CATALOGUE #

Mab2046

#### ARRIÈRE-PLAN

La glycéraldéhyde 3-phosphate déshydrogénase (GAPDH ou, plus communément, G3PDH) (EC 1.2.1.12) est une enzyme qui catalyse la conversion du glycéraldéhyde 3-phosphate en D-glycérate 1,3-bisphosphate dans le cytosol des cellules eucaryotes. Il s'agit de la sixième étape de la glycolyse, une voie importante pour l'approvisionnement en énergie et en molécules de carbone nécessaires aux activités cellulaires. Lorsque les cellules sont soumises à un stress oxydatif, la GAPDH est inactivée pour permettre aux cellules de produire le cofacteur antioxydant NADPH à partir de NADP<sup>+</sup>. Outre cette fonction métabolique établie de longue date, la GAPDH a récemment été impliquée dans plusieurs processus non métaboliques, notamment l'activation de la transcription, l'initiation de l'apoptose et le transfert du RE vers les vésicules de Golgi.

#### SOURCE

Il s'agit d'un anticorps monoclonal de souris élevé contre la GAPDH pleine longueur d'origine humaine.

#### SYMBOLE DU GÈNE

GAPDH (Humaine)

#### ISOTYPE

IgM

#### FORME PHYSIQUE

Poudre lyophilisée à partir d'une solution 1 × PBS

#### SPÉCIFICITÉ

Cet anticorps détecte la GAPDH d'origine humaine et murine. Les autres espèces n'ont pas été testées.

#### POIDS MOLÉCULAIRE

37 kDa (GAPDH)

#### APPLICATION

Western blotting (WB): 1:1,000

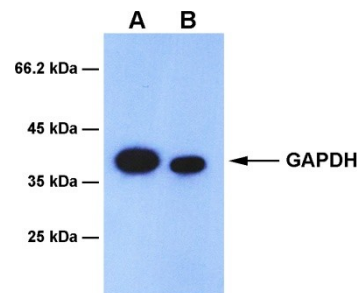
D'autres applications n'ont pas encore été testées.

#### STOCKAGE

Conserver la poudre lyophilisée entre 2 et 8 °C dès réception. Une fois prête à l'emploi, la réhydrater avec 0,1 ml d'eau distillée et centrifuger si elle n'est pas limpide. Pour une conservation longue durée, prélever des aliquotes et les conserver à -20°C ou moins. Éviter les cycles répétés de congélation et de décongélation.

#### DONNÉS

>> Western blot (WB): Extraits cellulaires HT-1080 (A) et NIH/3T3 (B) préparés dans un tampon de lyse Triton-X à 1 %.



#### REMARQUE IMPORTANTE

*Ce produit est destiné à la recherche uniquement et non à une utilisation dans des procédures thérapeutiques ou diagnostiques humaines.*

230 Bernard Belleau, Suite 28-121A, Laval, Québec, Canada H7V 4A9; <https://www.lanleys.com>

COMMANDER: [order@lanleys.com](mailto:order@lanleys.com); ASSISTANCE

TECHNIQUE: [support@lanleys.com](mailto:support@lanleys.com)